

SDI 1CO P

Weidmüller Interface GmbH & Co. KG

Klingenbergstraße 26

D-32758 Detmold

Germany

www.weidmueller.com

Obrázek výrobku



Reléové zásuvky pro relé D-SERIES DRI

- 1 a 2 CO kontakty
- Šroubové připojení a připojení PUSH IN
- Standardní a nízké

Všeobecné objednací údaje

Verze	D-SERIES DRI, Reléový zásuvný kontakt, Počet kontaktů: 1, CO contact, Trvalý proud: 12 A, PUSH IN
Objednací číslo	7760056364
Typ	SDI 1CO P
GTIN (EAN)	6944 1697 72283
Množství	20 ks

Datum vytvoření 9. srpna 2021 9:20:12 CEST

Stav katalogu 30.07.2021 / Vyhrazujeme si právo na technické změny.

SDI 1CO P

Weidmüller Interface GmbH & Co. KG

Klingenbergstraße 26

D-32758 Detmold

Germany

www.weidmueller.com

Technické údaje

Rozměry a hmotnosti

Hloubka	42,7 mm	Hloubka (v palcích)	1,681 inch
Výška	102,1 mm	Výška (v palcích)	4,02 inch
Šířka	15,9 mm	Šířka (v palcích)	0,626 inch
Čistá hmotnost	36,75 g		

Teploty

Skladovací teplota	-40 °C...85 °C	Provozní teplota	-40 °C...55 °C
Vlhkost	5–85 %, bez kondenzace		

Shoda produktu s prostředím

REACH SVHC	Lead 7439-92-1
------------	----------------

Jmenovité údaje UL

Č. osvědčení (cURus)	E312083
----------------------	---------

Strana zátěže

Jmenovité spínací napětí	250 V AC	Trvalý proud	12 A
Max. spínací napětí, AC	250 V	Typ kontaktu	1 CO contact

Obecné údaje

Lišta	TS 35		
Barevný	černá		
Komponent s klasifikací hořlavosti UL 94	Komponent	Kryt	
	Klasifikace hořlavosti UL 94	V-2	
	Komponent	Posunovač	
	Klasifikace hořlavosti UL 94	HB	
	Komponent	Montážní podstavec	
	Klasifikace hořlavosti UL 94	HB	
	Komponent	Příchytka	
Klasifikace hořlavosti UL 94	HB		

Koordinace izolace

Jmenovité napětí	300 V	Závažnost znečištění	2
Kategorie rázového napětí	III	Skupina izolačního materiálu	IIIb
Uvolnění a povrchové vzdálenosti, kontrolní strana - strana zátěže	≥ 3 mm	Dielektrická pevnost, kontrolní strana - strana zátěže	5 kV _{eff} / 1 min
Impulzní výdržné napětí u okolních kontaktů	4,8 kV (1,2/50 μs)	Stupeň krytí	IP20

Další detaily o certifikacích / normách

Č. osvědčení (cURus)	E312083
----------------------	---------

SDI 1CO P

Weidmüller Interface GmbH & Co. KG

Klingenbergstraße 26

D-32758 Detmold

Germany

www.weidmueller.com

Technické údaje

Data připojení

Metoda připojení vodiče	PUSH IN	Délka odizolování, jmenovité připojení	10 mm
Rozsah sevření, jmenovité připojení	1,5 mm ²	Upínací rozsah, min.	0,14 mm ²
Upínací rozsah, max.	1,5 mm ²	Průřez propojení AWG, min.	AWG 26
Průřez propojení AWG, max.	AWG 16	Průřez vodiče, pevný, min.	0,14 mm ²
Průřez vodiče, pevný, max.	1,5 mm ²	Průřez připojení vodičů, jemně stáčené, min.	0,14 mm ²
Průřez připojení vodičů, jemně stáčené, max.	1,5 mm ²	Průřez připojení vodiče, jemně splétaný s koncovkami DIN 46228/4, min.	0,14 mm ²
Průřez připojení vodiče, jemně splétaný s koncovkami DIN 46228/4, max.	1 mm ²	Průřez vodiče, pružný, AEH (DIN 46228-1), min.	0,14 mm ²
Průřez vodiče, pružný, AEH (DIN 46228-1), max.	1,5 mm ²	Velikost nože	0,4 x 2,5 mm

Klasifikace

ETIM 6.0	EC001456	ETIM 7.0	EC001456
ETIM 8.0	EC001456	ECLASS 9.0	27-37-16-03
ECLASS 9.1	27-37-16-03	ECLASS 10.0	27-37-16-03
ECLASS 11.0	27-37-16-03		

Důležitá poznámka

Informace o produktu K této zásuvce lze připojit pouze připojení A2 s křížovou propojkou SCM/SDI P CC (číslo výrobku 7760056366).

Ochranný modul (RC filtr) RIM 3 110/230VAC LED s objednacím číslem 7760056045 není s touto zásuvkou kompatibilní.

Osvědčení

Schválení



ROHS	Shoda
UL File Number Search	E312083

Soubory ke stažení

Osvědčení/Certifikát/Prohlášení o shodě [EU Konformitätserklärung / EU Declaration of Conformity](#)

Technické údaje [STEP](#)

Technické údaje [EPLAN](#)

Katalogy [Catalogues in PDF-format](#)

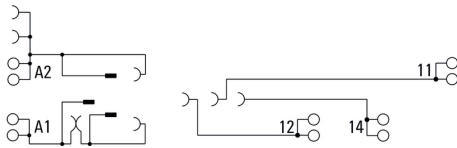
SDI 1CO P

Weidmüller Interface GmbH & Co. KG
 Klingenbergstraße 26
 D-32758 Detmold
 Germany

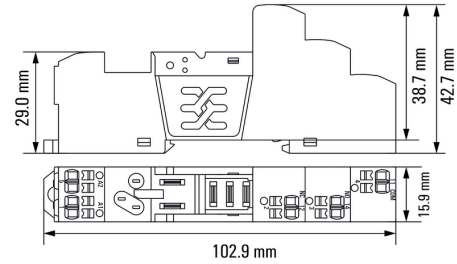
www.weidmueller.com

Nákresy

Schéma připojení



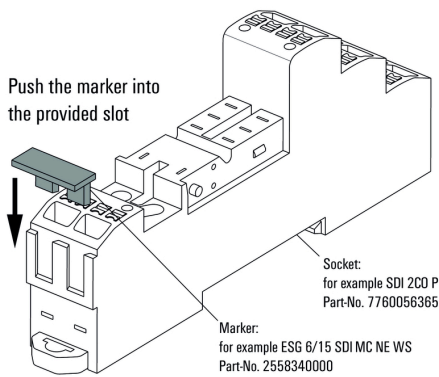
Dimensional drawing



Příklad použití

How to install marker

on PUSH IN connection sockets (one slot available)



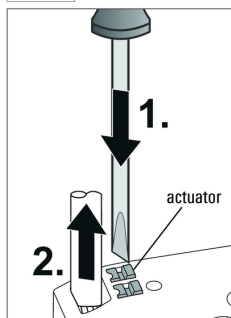
Jak instalovat značení

na připojovací zásuvky PUSH IN (k dispozici jeden slot)

Miscellaneous

Removal of cables

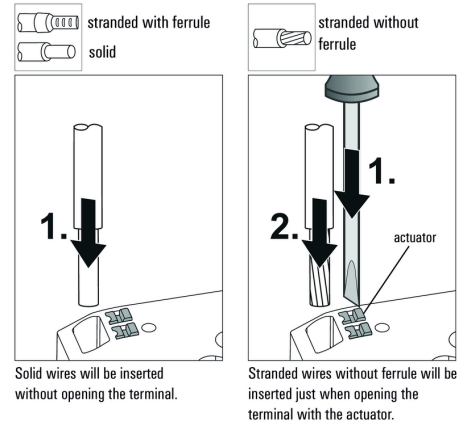
- stranded with ferrule
- stranded without ferrule
- solid



Wires will be disconnected just when opening the terminal with the actuator.

Miscellaneous

Insert flexible and solid cables



Miscellaneous

Recommended screwdriver

to push the actuator in PUSH IN

