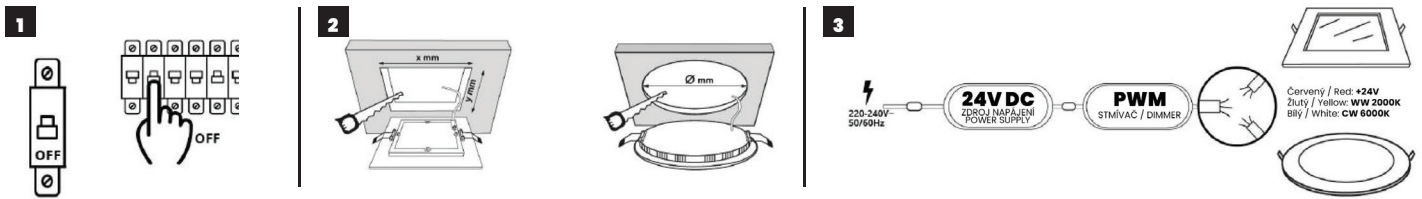


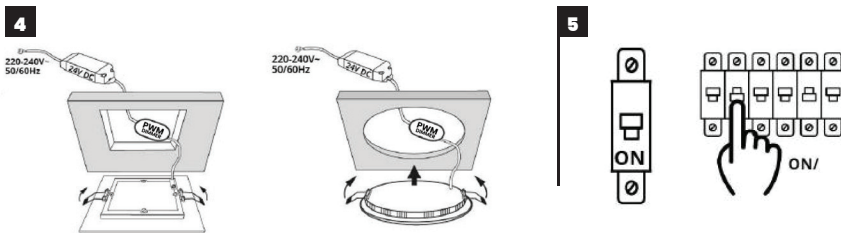
LED panel 24V DC



(CZ) Odpojte napájení k přívodnímu kabelu.
(EN) Disconnect power to the power cord.

(CZ) Vyrvejte nebo vyřežte otvor dle typu svítidla.
* V případě přisazených LED panelů, tento bod vynechejte.
(EN) Drill or cut a hole according to the type of light fixture.
* In the case of attached LED panels, skip this point.

(CZ) Připojte vodiče k přívodnímu kabelu.
Červený vodič - +24V / **Žlutý vodič** - WW 2000K / **Bílý vodič** - CW 6000K
(EN) Connect the wires to the power cable.
Red - +24V / **Yellow** - WW 2000K / **White** - CW 6000K



(CZ) Upevněte svítidlo ke stropu nebo stěně.
(EN) Fix the fixture to the ceiling or wall.

(CZ) Připojte napájení a odzkoušejte.
(EN) Connect power and test.

(CZ) Rozměry LED panelů. (EN) Dimensions of LED panels.

Kulatý LED panel / Round LED panel			Čtvercový LED panel / Square LED panel			* Přisazený kulatý LED panel / Attached LED panel	
Příkon Power	Rozměr Dimension	Instalační otvor CUTE-size	Příkon Power	Rozměr Dimension	Instalační otvor CUTE-size	Příkon Power	Rozměr Dimension
6W	Ø120*12mm	Ø107	6W	120*120*12mm	107*107	6W	Ø120*35mm
12W	Ø168*12mm	Ø155	12W	168*168*12mm	155*155	12W	Ø170*35mm
18W	Ø220*12mm	Ø205	18W	220*220*12mm	205*205	18W	Ø225*35mm
24W	Ø300*12mm	Ø280	24W	300*300*12mm	280*280	24W	Ø300*35mm



(CZ) **Upozornění:**

- Svítidlo je určené pro napájení 24V DC a ovládané PWM stmívači.
- Připojení svítidla může provést pouze osoba s odbornou kvalifikací.
- Před použitím výrobek zkontrolujte. Pokud je jakákoliv část poškozená, nepoužívejte jej.
- Před každou manipulací se ujistěte, že přívodní kabel je bez napětí.
- Nijak nezasahujte do vnitřního zapojení svítidla.

(EN) **Warning:**

- The lamp is designed for 24V DC power supply and controlled PWM dimmers.
- Connecting a light fixture can help only a person with professional qualifications.
- Before using the product. If the latest part is damaged, do not use it.
- Before each manipulation, it is selected that the supply cable is de-energized.
- Do not interfere with the internal connection of the lamp.

(CZ) LED panel je kompatibilní se stmívači: (EN) The LED panel is compatible with dimmers:

Loxone: RGBW 24V Dimmer Tree

Taphome: 12 LED / OC

Fibaro: RGBW Controller 2

Tuya / ZigBee: MiLight FUT035Z+

a další... / and more...

