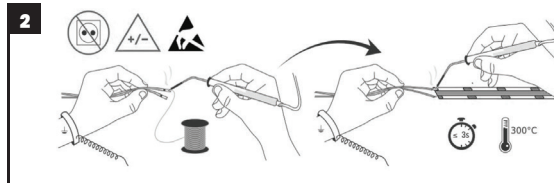
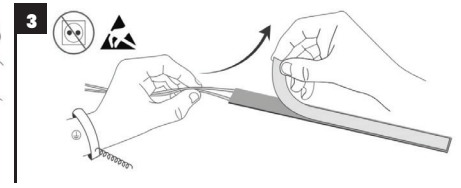


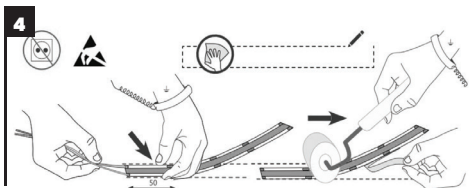
(CZ) Uřízněte v místě označení na správnou délku pásku.  
(EN) Cut at the cutting line for proper length of the strip.



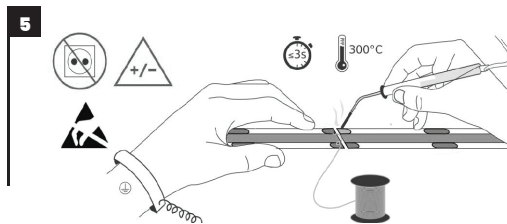
(CZ) Připojte napájecí kabely. Pokud potřebujete přidat vodiče, naletujte je v místě označení. Nebo použijte konektor.  
(EN) Wire connection option. If need to add wires, please weld them at the next location with printed mark. Or use a connector.



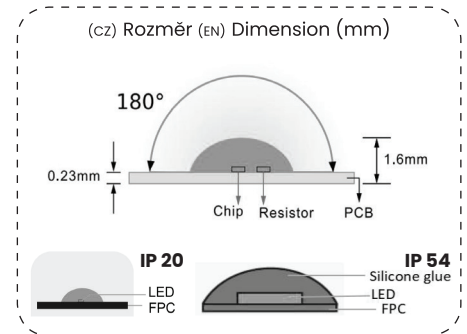
(CZ) Odlepte krycí pásku. Postupně odlepujte krycí papír z pásky. Nestrhávejte všechny krycí papír najednou, aby se vám proužek nezamotal.  
(EN) Liner removing. Peel off the release paper of the tape step by step. Don't peel off all release paper at one time to avoid getting your strip in a mess.



(CZ) Před nalepením LED pásku povrch očistěte od nečistot. LED pásek postupně nalepte a mírně přitlačte.  
(EN) Stick Mylar tape to isolate the cutting position from the object surface, then press the strip which sticking on the surface.



(CZ) Pokud délka není dostatečná, připojte pásek k pásku. Nebo použijte spojku.  
(EN) Connect the strip to strip if the length is not enough. Or use a clutch.

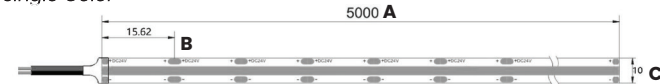


(CZ) Rozměry LED pásků. (EN) Dimensions of LED strip.

**A** (CZ) Balení (EN) Packaging / **B** (CZ) Dělitelnost (EN) Divisibility

**C** (CZ) Šířka (EN) Width

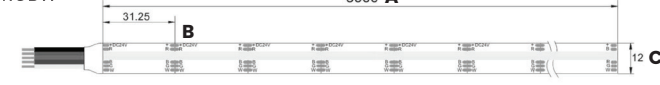
Single Color



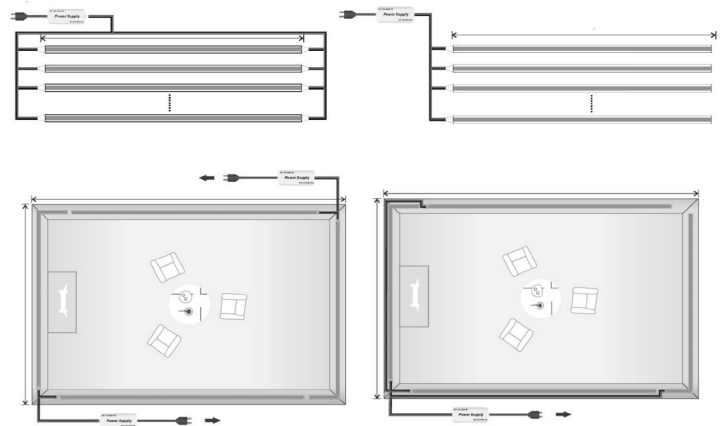
Dual White



RGBW



(CZ) Schéma zapojení. (EN) Wiring diagram.



(CZ) **Upozornění:**

- Svítidlo je určené pro napájení 24V DC a ovládané PWM stmívači.
- Připojení svítidla může provést pouze osoba s odbornou kvalifikací.
- Před použitím výrobek zkontrolujte. Pokud je jakákoliv část poškozená, nepoužívejte jej.
- Před každou manipulací se ujistěte, že přírodní kabel je bez napětí.
- LED pásek vždy instalujte do hliníkových profilů nebo na teplovodivé materiály. Profily slouží jako chladič pro LED pásy a zaručují správný odvod tepla a tím dlouhodobou životnost LED pásku.

(EN) **Warning:**

- The lamp is designed for 24V DC power supply and controlled PWM dimmers.
- Connecting a light fixture can help only a person with professional qualifications.
- Before using the product. If the latest part is damaged, do not use it.
- Before each manipulation, it is selected that the supply cable is de-energized.
- Always install the LED strip in aluminum profiles or on heat-conducting materials. The profiles serve as a cooler for the LED strips and guarantee proper heat dissipation and thus the long-term life of the LED strip.

(CZ) **LED pásek je kompatibilní se stmívači:** (EN) **The LED strip is compatible with dimmers:**

**Loxone:** RGBW 24V Dimmer Tree / **Taphome:** 12 LED / OC / **Fibaro:** RGBW Controller 2 / **Tuya / ZigBee:** MiLight FUT035Z+ a další... / and more...

